



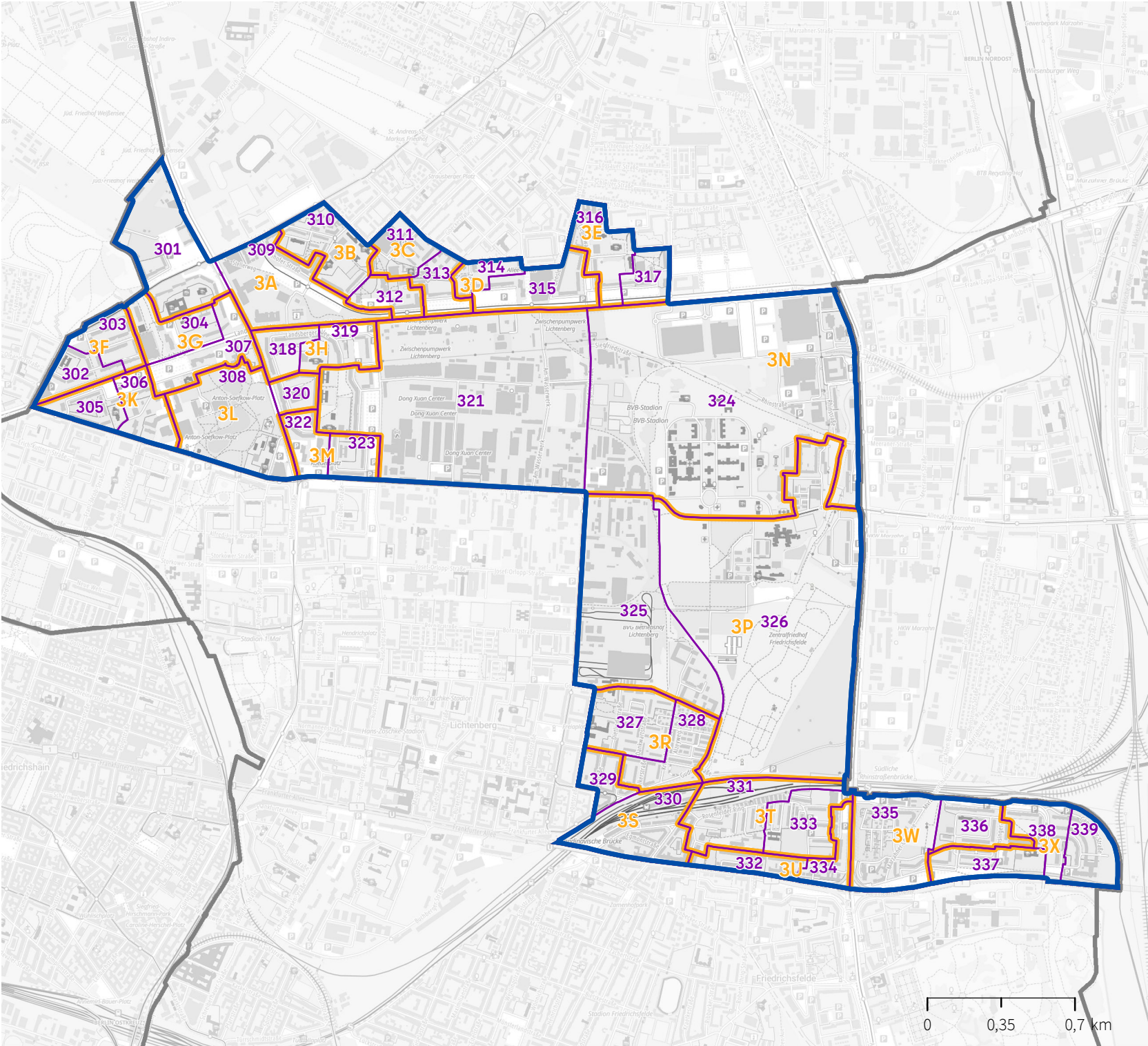


**Wahlbezirke für die Wahlen in Berlin
am 20. September 2026
Brief- und Urnenwahlbezirke**

**Bezirk Lichtenberg
Abgeordnetenhauswahlkreis 3**

-  Abgeordnetenhauswahlkreis
-  Urnenwahlbezirk
-  Briefwahlbezirk
-  Bezirk



Herausgeber:
Der Landeswahlleiter für Berlin
Bearbeitung:
Amt für Statistik Berlin-Brandenburg
Vervielfältigung und Verbreitung
bedürfen der vorherigen Zustimmung.
Hintergrundkarte:
© GeoBasis-DE / BKG 2026 CC BY 4.0