

# Statistischer Bericht

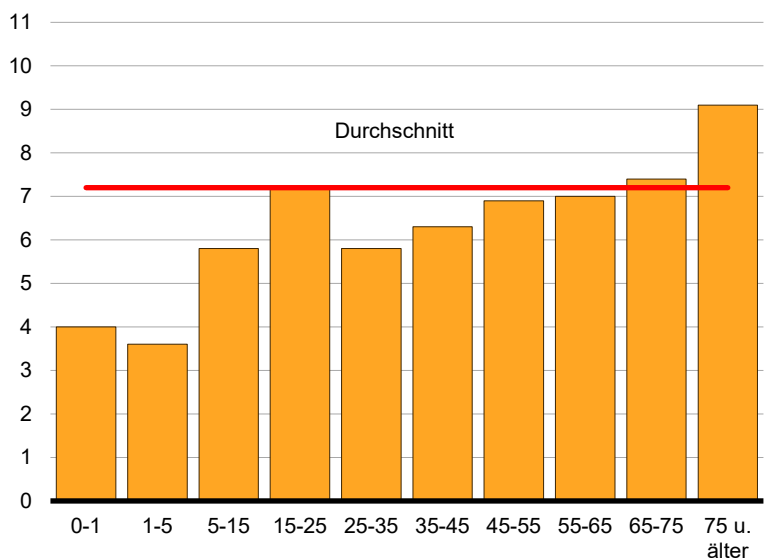
A IV 3 – j / 24

## Krankenhäuser im **Land Berlin** **2024**

Teil II Diagnosen  
der Krankenhauspatientinnen  
und -patienten

**Durchschnittliche Verweildauer der vollstationär  
behandelten Patientinnen und Patienten in Krankenhäusern  
im Land Berlin 2024 nach Altersgruppen**

Verweildauer in Tagen



Altersgruppen von ... bis unter ... Jahren

## Impressum

Statistischer Bericht  
A IV 3 – j / 24

Erscheinungsfolge: jährlich  
Erschienen im **Dezember 2025**

## Herausgeber

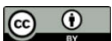
**Amt für Statistik** Berlin-Brandenburg  
Steinstraße 104 - 106  
14480 Potsdam  
info@statistik-bbb.de  
www.statistik-berlin-brandenburg.de

Tel. 0331 8173 - 1777  
Fax 0331 817330 - 4091

## Zeichenerklärung

0 weniger als die Hälfte von 1  
in der letzten besetzten Stelle,  
jedoch mehr als nichts  
– nichts vorhanden  
... Angabe fällt später an  
( ) Aussagewert ist eingeschränkt  
/ Zahlenwert nicht sicher genug  
• Zahlenwert unbekannt oder  
geheim zu halten  
x Tabellenfach gesperrt  
p vorläufige Zahl  
r berichtigte Zahl  
s geschätzte Zahl

**Amt für Statistik** Berlin-Brandenburg,  
Potsdam, 2025



Dieses Werk ist unter einer Creative Commons Lizenz  
vom Typ Namensnennung 3.0 Deutschland zugänglich.  
Um eine Kopie dieser Lizenz einzusehen, konsultieren Sie  
<http://creativecommons.org/licenses/by/3.0/de/>

## Inhaltsverzeichnis

Seite

[Metadaten zu dieser Statistik  
\(externer Link\)](#)

### Grafiken

1	Vollstationäre Behandlungsfälle 2019 bis 2024 .....	5
---	---	---

### Tabellen

#### Aus Berliner Krankenhäusern entlassene vollstationäre Behandlungsfälle

1	2019 bis 2024 - ausgewählte Ergebnisse - .....	4
2	2019 bis 2024 nach Wohnort in Bezirken .....	5
3.1	2019 bis 2024 nach Diagnosekapiteln - insgesamt - .....	6
3.2	2019 bis 2024 nach Diagnosekapiteln - weiblich - .....	7
4.1	2024 nach Diagnosekapiteln und Wohnort der Patienten/-innen - insgesamt - .....	8
4.2	2024 nach Diagnosekapiteln und Wohnort der Patienten/-innen - weiblich - .....	9
5.1	2024 nach ausgewählten Diagnosen (Europäische Kurzliste), Geschlecht und Altersgruppen der Patienten/-innen - insgesamt .....	10
5.2	2024 nach ausgewählten Diagnosen (Europäische Kurzliste), Geschlecht und Altersgruppen der Patienten/-innen - weiblich .....	12
6	2024 nach der Rangfolge der 35 häufigsten Diagnosegruppen, Art der Behandlung sowie durchschnittlicher Verweildauer .....	14
7	2024 nach Fachabteilungen, Geschlecht, Verweildauer, belegten Betten und Durchschnittsalter der Patienten/-innen .....	15
	Krankenhäuser in Berlin .....	16
	Fachabteilungsgliederung gem. § 301 SGB V .....	18

**1 Aus Berliner Krankenhäusern entlassene vollstationäre Behandlungsfälle<sup>1</sup> 2019 bis 2024**  
**– ausgewählte Ergebnisse –**

Gegenstand der Nachweisung	2019	2020	2021	2022	2023	2024
Behandlungsfälle <sup>2 3</sup>	883 900	775 110	739 362	754 155	767 103	802 157
männlich	423 253	370 692	353 034	363 007	371 118	386 619
weiblich	460 647	404 418	386 328	391 148	395 985	415 538
nach Altersgruppen in Jahren						
unter 1	18 595	16 318	16 202	16 022	15 218	16 134
1 bis unter 5	14 037	10 773	10 559	11 496	11 917	10 884
5 bis unter 10	9 758	8 129	7 482	8 026	9 426	9 712
10 bis unter 15	10 802	8 928	8 815	9 031	9 296	10 123
15 bis unter 20	16 998	14 244	13 789	13 781	13 898	14 965
20 bis unter 25	24 226	21 269	20 493	20 204	20 369	21 433
25 bis unter 30	35 726	30 928	28 953	28 451	28 235	29 704
30 bis unter 35	49 419	44 609	43 787	40 573	38 327	39 244
35 bis unter 40	44 278	40 008	39 413	38 481	38 683	41 434
40 bis unter 45	34 647	31 225	30 955	31 208	32 195	34 405
45 bis unter 50	38 448	32 166	29 272	28 808	29 549	31 734
50 bis unter 55	55 759	46 207	41 209	39 999	38 598	38 193
55 bis unter 60	68 351	61 290	57 657	57 233	56 316	56 619
60 bis unter 65	65 857	59 009	58 120	61 488	65 746	71 170
65 bis unter 70	72 758	63 192	58 766	60 622	62 419	65 928
70 bis unter 75	68 940	60 958	61 637	66 312	70 088	72 759
75 bis unter 80	101 797	83 535	70 402	67 687	65 890	65 806
80 bis unter 85	85 604	77 339	76 713	82 437	83 652	86 220
85 und älter	67 900	64 983	65 138	72 296	77 281	85 690
und zwar:						
Stundenfälle <sup>3</sup>	29 951	24 434	19 729	18 595	14 236	18 528
Kurzlieger <sup>4</sup>	409 292	361 934	351 829	361 893	368 689	387 357
Sterbefälle	18 715	19 874	19 927	20 237	19 678	19 265
Verweildauer in Tagen	7,3	7,3	7,4	7,4	7,3	7,2
Außerdem						
Gesunde Neugeborene	31 007	31 118	29 967	28 405	25 982	27 084
männlich	15 651	15 770	15 176	14 431	13 124	13 695
weiblich	15 356	15 348	14 791	13 974	12 858	13 389

1 einschließlich Sterbe- und Stundenfälle

2 einschließlich der Behandlungsfälle ohne Angaben des Geschlechts und des Alters

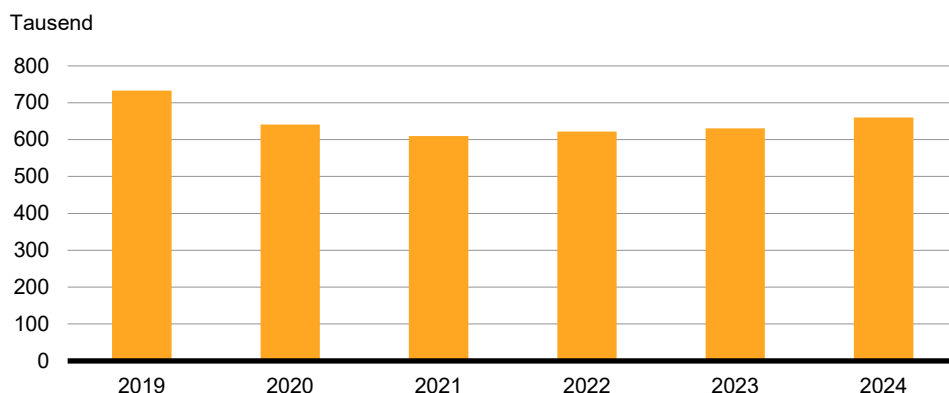
3 ohne ICD-10 Z38 gesunde Neugeborene, die in der Diagnosestatistik ab Berichtsjahr 2004 erhoben werden

4 Behandlungsfälle mit einer Verweildauer von 1 bis unter 4 Tagen

## 2 Aus Berliner Krankenhäusern entlassene vollstationäre Behandlungsfälle<sup>1 2</sup> 2019 bis 2024 nach Wohnort in Bezirken

Bezirk	2019	2020	2021	2022	2023	2024
Fälle						
Mitte	63 604	55 471	52 857	54 286	52 671	55 057
Friedrichshain-Kreuzberg	44 937	39 014	36 638	36 682	38 002	39 183
Pankow	70 925	62 914	61 239	61 630	(54 516)	63 995
Charlottenburg-Wilmersdorf	66 271	58 539	56 401	56 378	58 439	60 545
Spandau	59 051	51 587	48 456	49 773	52 141	52 871
Steglitz-Zehlendorf	64 993	56 804	53 025	54 509	54 787	57 556
Tempelhof-Schöneberg	72 015	62 429	58 794	59 948	61 044	63 607
Neukölln	68 583	58 151	54 840	55 728	57 911	59 008
Treptow-Köpenick	52 700	47 103	45 443	46 402	47 622	49 370
Marzahn-Hellersdorf	53 463	47 649	45 826	46 875	49 787	51 973
Lichtenberg	56 548	49 138	47 617	49 030	51 194	51 798
Reinickendorf	59 776	51 882	48 968	50 652	52 222	55 047
<b>Land Berlin<sup>3</sup></b>	<b>732 867</b>	<b>640 681</b>	<b>610 104</b>	<b>621 893</b>	<b>630 336</b>	<b>660 010</b>
außerdem gesunde Neugeborene						
Mitte	3 328	3 355	3 175	2 984	2 653	2 805
Friedrichshain-Kreuzberg	2 379	2 222	2 243	1 905	1 744	1 801
Pankow	3 506	3 303	2 410	2 928	(2 016)	2 728
Charlottenburg-Wilmersdorf	2 379	2 523	2 555	2 058	2 045	2 079
Spandau	1 807	1 727	1 770	1 578	1 543	1 584
Steglitz-Zehlendorf	1 672	1 754	1 826	1 591	1 580	1 591
Tempelhof-Schöneberg	2 523	2 633	2 630	2 574	2 360	2 363
Neukölln	2 318	2 272	2 317	2 222	2 119	1 962
Treptow-Köpenick	1 968	2 095	2 015	1 818	1 631	1 750
Marzahn-Hellersdorf	1 931	2 085	2 033	2 028	1 938	1 910
Lichtenberg	2 625	2 571	2 514	2 275	2 269	2 161
Reinickendorf	2 028	1 966	1 870	1 947	1 783	2 027
<b>Land Berlin</b>	<b>28 464</b>	<b>28 506</b>	<b>27 358</b>	<b>25 908</b>	<b>23 681</b>	<b>24 761</b>

## 1 Vollstationäre Behandlungsfälle<sup>1 2</sup> 2019 bis 2024



1 einschließlich Sterbe- und Stundenfälle

2 Jahresangaben ohne ICD-10 Z38 gesunde Neugeborene, die als außerdem separat ausgewiesen werden

### 3.1 Aus Berliner Krankenhäusern entlassene vollstationäre Behandlungsfälle<sup>1</sup> 2019 bis 2024 nach Diagnosekapiteln - insgesamt -

Pos.-Nr. der ICD-10	Diagnosekapitel	2019	2020	2021	2022	2023	2024
<b>Insgesamt<sup>2 3</sup></b>		<b>883 900</b>	<b>775 110</b>	<b>739 362</b>	<b>754 155</b>	<b>767 103</b>	<b>802 157</b>
<b>A00-T98</b>	<b>I.-XIX. Krankheiten, Verletzungen und Vergiftungen</b>	<b>874 392</b>	<b>766 280</b>	<b>730 981</b>	<b>748 702</b>	<b>761 937</b>	<b>796 140</b>
A00-B99	I. Bestimmte infektiöse und parasitäre Krankheiten	24 249	18 560	17 443	19 453	19 492	21 425
C00-D48	II. Neubildungen	110 750	104 536	98 761	98 574	101 957	105 623
D50-D90	III. Krankheiten des Blutes und der blutbildenden Organe sowie bestimmte Störungen mit Beteiligung des Immunsystems	6 411	5 619	5 416	5 504	5 311	5 850
E00-E90	IV. Endokrine, Ernährungs- und Stoffwechselkrankheiten	23 129	19 987	19 474	21 273	21 806	22 794
F00-F99	V. Psychische und Verhaltensstörungen	51 089	45 213	43 726	44 430	45 739	47 394
G00-G99	VI. Krankheiten des Nervensystems	33 177	27 313	24 666	25 636	26 926	27 539
H00-H59	VII. Krankheiten des Auges und der Augenanhangsgebilde	21 887	17 963	17 789	19 705	18 907	18 363
H60-H95	VIII. Krankheiten des Ohres und des Warzenfortsatzes	6 935	5 121	4 719	4 908	5 133	5 067
I00-I99	IX. Krankheiten des Kreislaufsystems	128 781	114 496	112 446	114 018	115 753	119 551
J00-J99	X. Krankheiten des Atmungssystems	54 445	47 545	44 384	47 669	51 344	54 965
K00-K93	XI. Krankheiten des Verdauungssystems	89 637	78 834	75 036	76 474	76 888	82 065
L00-L99	XII. Krankheiten der Haut und der Unterhaut	15 160	12 154	10 737	11 095	11 808	12 529
M00-M99	XIII. Krankheiten des Muskel-Skelett-Systems und des Bindegewebes	71 885	58 617	54 314	56 670	59 616	62 634
N00-N99	XIV. Krankheiten des Urogenitalsystems	51 811	45 410	42 956	44 277	46 607	49 164
O00-O99	XV. Schwangerschaft, Geburt und Wochenbett	50 854	49 047	48 885	44 810	41 680	44 048
P00-P96	XVI. Bestimmte Zustände, die ihren Ursprung in der Perinatalperiode haben	9 409	8 936	8 676	8 467	8 301	8 957
Q00-Q99	XVII. Angeborene Fehlbildungen, Deformitäten und Chromosomenanomalien	7 116	6 103	5 922	6 685	6 594	5 811
R00-R99	XVIII. Symptome und abnorme klinische und Laborbefunde, die anderenorts nicht klassifiziert sind	28 433	22 283	20 816	21 867	21 716	22 244
S00-T98	XIX. Verletzungen, Vergiftungen und bestimmte andere Folgen äußerer Ursachen	89 234	78 543	74 815	77 187	76 359	80 117
Z00-Z99	XXI. Faktoren, die den Gesundheitszustand beeinflussen und zur Inanspruchnahme des Gesundheitswesens führen <sup>3</sup>	9 508	8 830	8 343	5 391	5 155	6 006
U00-U99	XXII. Schlüsselnummern für besondere Zwecke Ohne Angabe der Diagnose	–	–	38	62	11	11
		–	–	–	–	–	–
Z38	Außerdem Gesunde Neugeborene	31 007	31 118	29 967	28 405	25 982	27 084

1 einschließlich Sterbe- und Stundenfälle

2 einschließlich der Behandlungsfälle ohne Angaben des Geschlechts

3 ohne ICD-10 Z38 gesunde Neugeborene

### 3.2 Aus Berliner Krankenhäusern entlassene vollstationäre Behandlungsfälle<sup>1</sup> 2019 bis 2024 nach Diagnosekapiteln - weiblich -

Pos.-Nr. der ICD-10	Diagnosekapitel	2019	2020	2021	2022	2023	2024
<b>Insgesamt<sup>2 3</sup></b>		<b>460 647</b>	<b>404 418</b>	<b>386 328</b>	<b>391 148</b>	<b>395 985</b>	<b>415 538</b>
<b>A00-T98</b>	<b>I.-XIX. Krankheiten, Verletzungen und Vergiftungen</b>	<b>454 259</b>	<b>398 106</b>	<b>380 411</b>	<b>388 218</b>	<b>393 072</b>	<b>411 720</b>
A00-B99	I. Bestimmte infektiöse und parasitäre Krankheiten	11 699	8 731	8 216	9 179	9 268	9 986
C00-D48	II. Neubildungen	54 802	51 875	49 129	49 293	50 418	52 280
D50-D90	III. Krankheiten des Blutes und der blutbildenden Organe sowie bestimmte Störungen mit Beteiligung des Immunsystems	3 449	2 947	2 884	2 894	2 764	3 088
E00-E90	IV. Endokrine, Ernährungs- und Stoffwechselkrankheiten	13 103	11 310	11 082	12 171	12 491	13 118
F00-F99	V. Psychische und Verhaltensstörungen	22 975	20 347	19 956	20 491	21 284	22 045
G00-G99	VI. Krankheiten des Nervensystems	16 124	13 527	12 287	12 554	13 160	13 762
H00-H59	VII. Krankheiten des Auges und der Augenanhangsgebilde	11 857	9 642	9 444	10 564	10 054	9 725
H60-H95	VIII. Krankheiten des Ohres und des Warzenfortsatzes	3 593	2 650	2 440	2 496	2 705	2 676
I00-I99	IX. Krankheiten des Kreislaufsystems	55 646	49 311	48 040	48 838	49 899	51 805
J00-J99	X. Krankheiten des Atmungssystems	24 506	20 513	18 745	21 111	22 910	24 641
K00-K93	XI. Krankheiten des Verdauungssystems	41 267	35 810	34 084	34 585	34 535	36 763
L00-L99	XII. Krankheiten der Haut und der Unterhaut	6 785	5 459	4 757	4 918	5 464	5 601
M00-M99	XIII. Krankheiten des Muskel-Skelett-Systems und des Bindegewebes	41 724	33 860	30 910	32 526	34 164	35 967
N00-N99	XIV. Krankheiten des Urogenitalsystems	27 352	24 095	22 960	23 330	23 889	25 506
O00-O99	XV. Schwangerschaft, Geburt und Wochenbett	50 854	49 047	48 885	44 810	41 680	44 048
P00-P96	XVI. Bestimmte Zustände, die ihren Ursprung in der Perinatalperiode haben	4 118	3 966	3 854	3 725	3 741	4 016
Q00-Q99	XVII. Angeborene Fehlbildungen, Deformitäten und Chromosomenanomalien	3 202	2 784	2 663	3 592	3 394	2 699
R00-R99	XVIII. Symptome und abnorme klinische und Laborbefunde, die anderenorts nicht klassifiziert sind	14 916	11 680	10 933	11 400	11 160	11 532
S00-T98	XIX. Verletzungen, Vergiftungen und bestimmte andere Folgen äußerer Ursachen	46 287	40 552	39 142	39 741	40 092	42 462
Z00-Z99	XXI. Faktoren, die den Gesundheitszustand beeinflussen und zur Inanspruchnahme des Gesundheitswesens führen <sup>3</sup>	6 388	6 312	5 903	2 897	2 907	3 817
U00-U99	XXII. Schlüsselnummern für besondere Zwecke Ohne Angabe der Diagnose	–	–	14	33	6	1
		–	–	–	–	–	–
	Außerdem						
Z38	Gesunde Neugeborene	15 356	15 348	14 791	13 974	12 858	13 389

1 einschließlich Sterbe- und Stundenfälle

2 einschließlich der Behandlungsfälle ohne Angaben des Geschlechts

3 ohne ICD-10 Z38 gesunde Neugeborene

**4.1 Aus Berliner Krankenhäusern entlassene vollstationäre Behandlungsfälle<sup>1</sup> 2024  
nach Diagnosekapiteln und Wohnort der Patienten/-innen - insgesamt -**

Pos.-Nr. der ICD-10	Diagnosekapitel	Ins- gesamt	Wohnort der Patienten			
			Berlin	Land Branden- burg	übrige Bundes- länder	Ausland und unbekannt
	<b>Insgesamt<sup>2</sup></b>	<b>802 157</b>	<b>660 010</b>	<b>111 222</b>	<b>26 413</b>	<b>4 512</b>
<b>A00-T98</b>	<b>I.-XIX. Krankheiten, Verletzungen und Vergiftungen</b>	<b>796 140</b>	<b>656 164</b>	<b>110 106</b>	<b>25 396</b>	<b>4 474</b>
A00-B99	I. Bestimmte infektiöse und parasitäre Krankheiten	21 425	18 744	2 167	381	133
C00-D48	II. Neubildungen	105 623	79 709	20 367	4 821	726
D50-D90	III. Krankheiten des Blutes und der blutbildenden Organe sowie bestimmte Störungen mit Beteiligung des Immunsystems	5 850	5 071	656	103	20
E00-E90	IV. Endokrine, Ernährungs- und Stoffwechselkrankheiten	22 794	18 321	3 271	975	227
F00-F99	V. Psychische und Verhaltensstörungen	47 394	42 355	2 655	2 044	340
G00-G99	VI. Krankheiten des Nervensystems	27 539	21 888	3 943	1 514	194
H00-H59	VII. Krankheiten des Auges und der Augenanhangsgebilde	18 363	14 371	3 490	470	32
H60-H95	VIII. Krankheiten des Ohres und des Warzenfortsatzes	5 067	4 190	743	107	27
I00-I99	IX. Krankheiten des Kreislaufsystems	119 551	101 508	15 024	2 558	461
J00-J99	X. Krankheiten des Atmungssystems	54 965	48 170	5 655	906	234
K00-K93	XI. Krankheiten des Verdauungssystems	82 065	68 510	11 182	1 948	425
L00-L99	XII. Krankheiten der Haut und der Unterhaut	12 529	10 227	1 811	407	84
M00-M99	XIII. Krankheiten des Muskel-Skelett-Systems und des Bindegewebes	62 634	45 873	13 337	3 108	316
N00-N99	XIV. Krankheiten des Urogenitalsystems	49 164	40 218	6 990	1 708	248
O00-O99	XV. Schwangerschaft, Geburt und Wochenbett	44 048	39 752	3 758	470	68
P00-P96	XVI. Bestimmte Zustände, die ihren Ursprung in der Perinatalperiode haben	8 957	8 036	836	76	9
Q00-Q99	XVII. Angeborene Fehlbildungen, Deformitäten und Chromosomenanomalien	5 811	3 578	1 188	944	101
R00-R99	XVIII. Symptome und abnorme klinische und Laborbefunde, die anderenorts nicht klassifiziert sind	22 244	19 326	2 308	475	135
S00-T98	XIX. Verletzungen, Vergiftungen und bestimmte andere Folgen äußerer Ursachen	80 117	66 317	10 725	2 381	694
Z00-Z99	XXI. Faktoren, die den Gesundheitszustand beeinflussen und zur Inanspruchnahme des Gesundheitswesens führen <sup>2</sup>	6 006	3 835	1 116	1 017	38
U00-U99	XXII. Schlüsselnummern für besondere Zwecke	11	11	–	–	–
	Außerdem					
Z38	Gesunde Neugeborene	27 084	24 761	2 157	152	14

<sup>1</sup> einschließlich Sterbe- und Stundenfälle

<sup>2</sup> ohne ICD-10 Z38 gesunde Neugeborene



**4.2 Aus Berliner Krankenhäusern entlassene vollstationäre Behandlungsfälle<sup>1</sup> 2024  
nach Diagnosekapiteln und Wohnort der Patienten/-innen - weiblich -**

Pos.-Nr. der ICD-10	Diagnosekapitel	Ins- gesamt	Wohnort der Patienten			
			Berlin	Land Branden- burg	übrige Bundes- länder	Ausland und unbekannt
	<b>Insgesamt<sup>2</sup></b>	<b>415 538</b>	<b>345 727</b>	<b>54 314</b>	<b>13 651</b>	<b>1 846</b>
<b>A00-T98</b>	<b>I.-XIX. Krankheiten, Verletzungen und Vergiftungen</b>	<b>411 720</b>	<b>343 475</b>	<b>53 580</b>	<b>12 846</b>	<b>1 819</b>
A00-B99	I. Bestimmte infektiöse und parasitäre Krankheiten	9 986	8 846	923	173	44
C00-D48	II. Neubildungen	52 280	40 205	9 249	2 501	325
D50-D90	III. Krankheiten des Blutes und der blutbildenden Organe sowie bestimmte Störungen mit Beteiligung des Immunsystems	3 088	2 698	337	47	6
E00-E90	IV. Endokrine, Ernährungs- und Stoffwechselkrankheiten	13 118	10 132	2 039	755	192
F00-F99	V. Psychische und Verhaltensstörungen	22 045	19 741	1 332	873	99
G00-G99	VI. Krankheiten des Nervensystems	13 762	11 080	1 842	769	71
H00-H59	VII. Krankheiten des Auges und der Augenanhangsgebilde	9 725	7 696	1 788	230	11
H60-H95	VIII. Krankheiten des Ohres und des Warzenfortsatzes	2 676	2 270	351	45	10
I00-I99	IX. Krankheiten des Kreislaufsystems	51 805	44 807	5 916	943	139
J00-J99	X. Krankheiten des Atmungssystems	24 641	21 701	2 416	427	97
K00-K93	XI. Krankheiten des Verdauungssystems	36 763	31 016	4 763	826	158
L00-L99	XII. Krankheiten der Haut und der Unterhaut	5 601	4 428	912	242	19
M00-M99	XIII. Krankheiten des Muskel-Skelett-Systems und des Bindegewebes	35 967	26 794	7 239	1 812	122
N00-N99	XIV. Krankheiten des Urogenitalsystems	25 506	21 001	3 448	949	108
O00-O99	XV. Schwangerschaft, Geburt und Wochenbett	44 048	39 752	3 758	470	68
P00-P96	XVI. Bestimmte Zustände, die ihren Ursprung in der Perinatalperiode haben	4 016	3 589	384	40	3
Q00-Q99	XVII. Angeborene Fehlbildungen, Deformitäten und Chromosomenanomalien	2 699	1 608	562	476	53
R00-R99	XVIII. Symptome und abnorme klinische und Laborbefunde, die anderenorts nicht klassifiziert sind	11 532	10 146	1 090	242	54
S00-T98	XIX. Verletzungen, Vergiftungen und bestimmte andere Folgen äußerer Ursachen	42 462	35 965	5 231	1 026	240
Z00-Z99	XXI. Faktoren, die den Gesundheitszustand beeinflussen und zur Inanspruchnahme des Gesundheitswesens führen <sup>2</sup>	3 817	2 251	734	805	27
U00-U99	XXII. Schlüsselnummern für besondere Zwecke	1	1	–	–	–
	Außerdem					
Z38	Gesunde Neugeborene	13 389	12 279	1 040	64	6

<sup>1</sup> einschließlich Sterbe- und Stundenfälle

<sup>2</sup> ohne ICD-10 Z38 gesunde Neugeborene

**5.1 Aus Berliner Krankenhäusern entlassene vollstationäre Behandlungsfälle<sup>1</sup> 2024 nach ausgewählten Diagnosen (Europäische Kurzliste), Geschlecht und Altersgruppen der Patienten/-innen - insgesamt -**

Pos.-Nr. der ICD-10	Behandlungsanlass	Insge- samt <sup>2</sup>	Altersgruppen von ... bis unter ... Jahren					
			0 - 1	1 - 15	15 - 45	45 - 65	65 - 75	75 und älter
	<b>Insgesamt<sup>3</sup></b>	<b>802 157</b>	<b>16 134</b>	<b>30 719</b>	<b>181 185</b>	<b>197 716</b>	<b>138 687</b>	<b>237 716</b>
<b>A00-T98</b>	<b>Krankheiten, Verletzungen und Vergiftungen</b>	<b>796 140</b>	<b>15 799</b>	<b>30 294</b>	<b>178 897</b>	<b>196 427</b>	<b>138 078</b>	<b>236 645</b>
<b>A00-B99</b>	<b>Bestimmte infektiöse und parasitäre Krankheiten</b>	<b>21 425</b>	<b>703</b>	<b>1 866</b>	<b>3 798</b>	<b>4 171</b>	<b>3 102</b>	<b>7 785</b>
A15-A19, B90	Tuberkulose einschließlich ihrer Folgezustände	391	4	13	212	114	26	22
A39	Meningokokkeninfektion	21	3	4	7	5	1	1
B15-B19	Virushepatitis	158	1	8	60	53	19	17
B20-B24	HIV-Krankheit (Humane Immundefizienz- Viruskrankheit)	45	–	1	9	26	8	1
<b>C00-D48</b>	<b>Neubildungen</b>	<b>105 623</b>	<b>186</b>	<b>1 502</b>	<b>11 006</b>	<b>34 899</b>	<b>27 803</b>	<b>30 227</b>
C00-C97	Bösartige Neubildungen	85 821	62	1 161	6 544	27 787	23 972	26 295
C00-C14	der Lippe, Mundhöhle und des Pharynx	2 506	1	–	112	1 045	759	589
C15	des Ösophagus	1 277	–	–	29	491	354	403
C16	des Magens	2 297	–	–	189	760	657	691
C18	des Dickdarmes	3 910	–	–	220	1 115	1 065	1 510
C19-C21	des Rektums und des Anus	3 115	–	–	153	1 237	828	897
C22	der Leber und der intrahepa- tischen Gallengänge	1 971	–	10	87	591	694	589
C25	des Pankreas	3 162	–	–	101	1 003	987	1 071
C32-C34	des Larynx, der Trachea, der Bronchien und der Lunge	12 890	–	3	163	4 564	4 818	3 342
C43	der Haut (Bösartiges Melanom)	1 627	–	–	169	529	392	537
C50	der Brustdrüse (Mamma)	6 570	–	–	903	2 999	1 340	1 328
C53	der Cervix uteri	889	–	–	213	415	179	82
C54-C55	des Corpus uteri und des Uterus, Teil nicht näher bezeichnet	1 298	–	–	52	534	324	388
C61	der Prostata	5 240	–	1	4	1 400	2 089	1 746
C67	der Harnblase	5 347	1	–	77	1 206	1 730	2 333
C81-C96	des lymphatischen, blutbildenden und verwandten Gewebes	9 022	8	599	1 074	2 609	2 212	2 520
<b>D50-D90</b>	<b>Krankheiten des Blutes und der blutbildenden Organe sowie bestimmte Störungen mit Beteiligung des Immunsystems</b>	<b>5 850</b>	<b>56</b>	<b>465</b>	<b>895</b>	<b>1 146</b>	<b>979</b>	<b>2 309</b>
<b>E00-E90</b>	<b>Endokrine, Ernährungs- und Stoffwechselkrankheiten</b>	<b>22 794</b>	<b>99</b>	<b>827</b>	<b>4 630</b>	<b>5 873</b>	<b>3 478</b>	<b>7 887</b>
E10-E14	Diabetes mellitus	7 841	2	454	1 024	2 101	1 558	2 702
<b>F00-F99</b>	<b>Psychische und Verhaltensstörungen</b>	<b>47 394</b>	<b>29</b>	<b>1 917</b>	<b>24 360</b>	<b>13 485</b>	<b>3 391</b>	<b>4 212</b>
F10	Psychische und Verhaltensstörungen durch Alkohol	9 725	–	23	4 256	4 531	735	180
F11-F16, F18-F19	Psychische und Verhaltensstörungen durch andere psychotrope Substanzen	5 930	6	50	4 807	926	90	51
<b>G00-G99</b>	<b>Krankheiten des Nervensystems</b>	<b>27 539</b>	<b>206</b>	<b>2 505</b>	<b>5 959</b>	<b>6 992</b>	<b>4 359</b>	<b>7 518</b>
G00-G03	Meningitis	214	9	16	85	48	28	28
<b>H00-H59</b>	<b>Krankheiten des Auges und der Augenanhangsgebilde</b>	<b>18 363</b>	<b>57</b>	<b>422</b>	<b>1 592</b>	<b>4 511</b>	<b>4 756</b>	<b>7 025</b>
<b>H60-H95</b>	<b>Krankheiten des Ohres und des Warzenfortsatzes</b>	<b>5 067</b>	<b>99</b>	<b>566</b>	<b>1 387</b>	<b>1 484</b>	<b>730</b>	<b>801</b>
<b>I00-I99</b>	<b>Krankheiten des Kreislaufsystems</b>	<b>119 551</b>	<b>86</b>	<b>502</b>	<b>5 371</b>	<b>27 789</b>	<b>28 451</b>	<b>57 352</b>
I20-I25	Ischämische Herzkrankheiten	29 306	–	3	760	9 245	8 260	11 038
I30-I33, I39-I52	Sonstige Herzkrankheiten	45 397	61	208	2 095	8 041	9 496	25 496
I60-I69	Zerebrovaskuläre Krankheiten	14 522	3	40	607	3 195	3 112	7 565

**5.1 Aus Berliner Krankenhäusern entlassene vollstationäre Behandlungsfälle<sup>1</sup> 2024 nach ausgewählten Diagnosen (Europäische Kurzliste), Geschlecht und Altersgruppen der Patienten/-innen - insgesamt -**

Pos.-Nr. der ICD-10	Behandlungsanlass	Insge- samt <sup>2</sup>	Altersgruppen von ... bis unter ... Jahren					
			0 - 1	1 - 15	15 - 45	45 - 65	65 - 75	75 und älter
<b>J00-J99</b>	<b>Krankheiten des Atmungssystems</b>	<b>54 965</b>	<b>1 718</b>	<b>4 966</b>	<b>9 913</b>	<b>11 133</b>	<b>9 335</b>	<b>17 900</b>
J09-J18	Grippe und Pneumonie	18 934	305	1 538	1 972	3 025	2 864	9 230
J40-J47	Chronische Krankheiten der unteren Atemwege	12 232	2	147	534	3 293	3 828	4 428
J45-J46	Asthma	840	–	119	268	223	84	146
<b>K00-K93</b>	<b>Krankheiten des Verdauungssystems</b>	<b>82 065</b>	<b>365</b>	<b>2 435</b>	<b>19 068</b>	<b>25 803</b>	<b>14 125</b>	<b>20 269</b>
K25-K28	Ulcus ventriculi, duodeni, pepticum, pepticum jejuni	2 702	–	22	330	646	559	1 145
K70, K73-K74	Alkoholische Leberkrankheit, Chronische Leberkrankheit, Fibrose und Leberzirrhose	3 045	–	28	415	1 403	688	511
<b>L00-L99</b>	<b>Krankheiten der Haut und der Unterhaut</b>	<b>12 529</b>	<b>148</b>	<b>858</b>	<b>4 276</b>	<b>3 311</b>	<b>1 459</b>	<b>2 477</b>
<b>M00-M99</b>	<b>Krankheiten des Muskel-Skelett-Systems und des Bindegewebes</b>	<b>62 634</b>	<b>11</b>	<b>1 275</b>	<b>9 025</b>	<b>22 015</b>	<b>13 437</b>	<b>16 871</b>
M05-M06, M15-M19	Polyarthritis und Arthrose	19 801	–	4	605	6 541	5 934	6 717
<b>N00-N99</b>	<b>Krankheiten des Urogenitalsystems</b>	<b>49 164</b>	<b>475</b>	<b>931</b>	<b>11 209</b>	<b>12 513</b>	<b>8 855</b>	<b>15 181</b>
N00-N29	Krankheiten der Niere	19 146	340	412	3 965	5 495	3 388	5 546
<b>O00-O99</b>	<b>Schwangerschaft, Geburt u. Wochenbett</b>	<b>44 048</b>	<b>–</b>	<b>11</b>	<b>43 756</b>	<b>281</b>	<b>–</b>	<b>–</b>
<b>P00-P96</b>	<b>Bestimmte Zustände, die ihren Ursprung in der Perinatalperiode haben</b>	<b>8 957</b>	<b>8 957</b>	<b>–</b>	<b>–</b>	<b>–</b>	<b>–</b>	<b>–</b>
<b>Q00-Q99</b>	<b>Angeborene Fehlbildungen, Deformitäten und Chromosomenanomalien</b>	<b>5 811</b>	<b>1 293</b>	<b>1 977</b>	<b>1 661</b>	<b>639</b>	<b>149</b>	<b>92</b>
Q00-Q07	Angeborene Fehlbildungen des Nervensystems	187	55	68	46	17	1	–
Q20-Q28	Angeborene Fehlbildungen des Kreislaufsystems	1 667	361	433	431	304	91	47
<b>R00-R99</b>	<b>Symptome und abnorme klinische und Laborbefunde, die anderenorts nicht klassifiziert sind</b>	<b>22 244</b>	<b>539</b>	<b>1 612</b>	<b>4 861</b>	<b>4 100</b>	<b>2 936</b>	<b>8 196</b>
<b>S00-T98</b>	<b>Verletzungen, Vergiftungen und bestimmte andere Folgen äußerer Ursachen</b>	<b>80 117</b>	<b>772</b>	<b>5 657</b>	<b>16 130</b>	<b>16 282</b>	<b>10 733</b>	<b>30 543</b>
<b>Z00-Z99</b>	<b>Faktoren, die den Gesundheitszustand beeinflussen und zur Inanspruchnahme des Gesundheitswesens führen<sup>3</sup></b>	<b>6 006</b>	<b>335</b>	<b>418</b>	<b>2 287</b>	<b>1 289</b>	<b>608</b>	<b>1 069</b>
<b>U00-U99</b>	<b>Schlüsselnummern für besondere Zwecke</b>	<b>11</b>	<b>–</b>	<b>7</b>	<b>1</b>	<b>–</b>	<b>1</b>	<b>2</b>
	Ohne Angabe der Diagnose	–	–	–	–	–	–	–
Z38	Außerdem Gesunde Neugeborene	27 084	27 084	–	–	–	–	–

<sup>1</sup> einschließlich Sterbe- und Stundenfälle

<sup>2</sup> einschließlich der Behandlungsfälle ohne Angaben des Alters und des Geschlechts

<sup>3</sup> ohne ICD-10 Z38 gesunde Neugeborene

**5.2 Aus Berliner Krankenhäusern entlassene vollstationäre Behandlungsfälle<sup>1</sup> 2024 nach ausgewählten Diagnosen (Europäische Kurzliste), Geschlecht und Altersgruppen der Patienten/-innen - weiblich -**

Pos.-Nr. der ICD-10	Behandlungsanlass	Insge- samt <sup>2</sup>	Altersgruppen von ... bis unter ... Jahren					
			0 - 1	1 - 15	15 - 45	45 - 65	65 - 75	75 und älter
	<b>Insgesamt<sup>3</sup></b>	<b>415 538</b>	<b>7 099</b>	<b>13 782</b>	<b>111 468</b>	<b>89 796</b>	<b>63 522</b>	<b>129 871</b>
<b>A00-T98</b>	<b>Krankheiten, Verletzungen und Vergiftungen</b>	<b>411 720</b>	<b>6 941</b>	<b>13 612</b>	<b>109 528</b>	<b>89 019</b>	<b>63 238</b>	<b>129 382</b>
<b>A00-B99</b>	<b>Bestimmte infektiöse und parasitäre Krankheiten</b>	<b>9 986</b>	<b>318</b>	<b>856</b>	<b>1 679</b>	<b>1 629</b>	<b>1 299</b>	<b>4 205</b>
A15-A19, B90	Tuberkulose einschließlich ihrer Folgezustände	110	–	6	60	31	5	8
A39	Meningokokkeninfektion	11	3	2	4	2	–	–
B15-B19	Virushepatitis	52	–	4	21	17	4	6
B20-B24	HIV-Krankheit (Humane Immundefizienz- Viruskrankheit)	10	–	–	1	5	3	1
<b>C00-D48</b>	<b>Neubildungen</b>	<b>52 280</b>	<b>108</b>	<b>680</b>	<b>7 353</b>	<b>18 158</b>	<b>12 180</b>	<b>13 801</b>
C00-C97	Bösartige Neubildungen	39 555	24	503	3 775	13 321	10 189	11 743
C00-C14	der Lippe, Mundhöhle und des Pharynx	723	1	–	31	248	222	221
C15	des Ösophagus	349	–	–	1	122	114	112
C16	des Magens	772	–	–	82	257	187	246
C18	des Dickdarmes	1 776	–	–	109	528	404	735
C19-C21	des Rektums und des Anus	1 304	–	–	84	483	309	428
C22	der Leber und der intrahepa- tischen Gallengänge	666	–	3	40	186	239	198
C25	des Pankreas	1 473	–	–	54	378	493	548
C32-C34	des Larynx, der Trachea, der Bronchien und der Lunge	5 463	–	3	77	1 827	2 170	1 386
C43	der Haut (Bösartiges Melanom)	730	–	–	112	248	177	193
C50	der Brustdrüse (Mamma)	6 525	–	–	903	2 986	1 333	1 303
C53	der Cervix uteri	889	–	–	213	415	179	82
C54-C55	des Corpus uteri und des Uterus, Teil nicht näher bezeichnet	1 298	–	–	52	534	324	388
C61	der Prostata	–	–	–	–	–	–	–
C67	der Harnblase	1 281	1	–	28	251	400	601
C81-C96	des lymphatischen, blutbildenden und verwandten Gewebes	3 877	2	282	480	958	912	1 243
<b>D50-D90</b>	<b>Krankheiten des Blutes und der blutbildenden Organe sowie bestimmte Störungen mit Beteiligung des Immunsystems</b>	<b>3 088</b>	<b>24</b>	<b>199</b>	<b>500</b>	<b>578</b>	<b>460</b>	<b>1 327</b>
<b>E00-E90</b>	<b>Endokrine, Ernährungs- und Stoffwechselkrankheiten</b>	<b>13 118</b>	<b>50</b>	<b>393</b>	<b>3 195</b>	<b>3 109</b>	<b>1 674</b>	<b>4 697</b>
E10-E14	Diabetes mellitus	2 853	2	239	386	567	481	1 178
<b>F00-F99</b>	<b>Psychische und Verhaltensstörungen</b>	<b>22 045</b>	<b>15</b>	<b>1 169</b>	<b>10 701</b>	<b>5 735</b>	<b>1 780</b>	<b>2 645</b>
F10	Psychische und Verhaltensstörungen durch Alkohol	2 517	–	19	1 041	1 172	212	73
F11-F16, F18-F19	Psychische und Verhaltensstörungen durch andere psychotrope Substanzen	1 612	1	45	1 251	229	51	35
<b>G00-G99</b>	<b>Krankheiten des Nervensystems</b>	<b>13 762</b>	<b>107</b>	<b>1 186</b>	<b>3 191</b>	<b>3 286</b>	<b>1 986</b>	<b>4 006</b>
G00-G03	Meningitis	111	6	7	51	21	14	12
<b>H00-H59</b>	<b>Krankheiten des Auges und der Augenanhangsgebilde</b>	<b>9 725</b>	<b>21</b>	<b>209</b>	<b>761</b>	<b>2 136</b>	<b>2 568</b>	<b>4 030</b>
<b>H60-H95</b>	<b>Krankheiten des Ohres und des Warzenfortsatzes</b>	<b>2 676</b>	<b>37</b>	<b>232</b>	<b>727</b>	<b>788</b>	<b>393</b>	<b>499</b>
<b>I00-I99</b>	<b>Krankheiten des Kreislaufsystems</b>	<b>51 805</b>	<b>39</b>	<b>225</b>	<b>2 144</b>	<b>8 519</b>	<b>10 663</b>	<b>30 215</b>
I20-I25	Ischämische Herzkrankheiten	9 070	–	–	155	2 084	2 490	4 341
I30-I33, I39-I52	Sonstige Herzkrankheiten	21 737	28	97	744	2 541	3 926	14 401
I60-I69	Zerebrovaskuläre Krankheiten	7 107	–	21	335	1 257	1 282	4 212

**5.2 Aus Berliner Krankenhäusern entlassene vollstationäre Behandlungsfälle<sup>1</sup> 2024 nach ausgewählten Diagnosen (Europäische Kurzliste), Geschlecht und Altersgruppen der Patienten/-innen - weiblich -**

Pos.-Nr. der ICD-10	Behandlungsanlass	Insge- samt <sup>2</sup>	Altersgruppen von ... bis unter ... Jahren					
			0 - 1	1 - 15	15 - 45	45 - 65	65 - 75	75 und älter
<b>J00-J99</b>	<b>Krankheiten des Atmungssystems</b>	<b>24 641</b>	<b>690</b>	<b>2 122</b>	<b>4 258</b>	<b>4 665</b>	<b>4 160</b>	<b>8 746</b>
J09-J18	Grippe und Pneumonie	8 369	109	710	870	1 164	1 161	4 355
J40-J47	Chronische Krankheiten der unteren Atemwege	6 189	–	57	227	1 515	1 920	2 470
J45-J46	Asthma	510	–	47	143	144	63	113
<b>K00-K93</b>	<b>Krankheiten des Verdauungssystems</b>	<b>36 763</b>	<b>89</b>	<b>1 061</b>	<b>8 317</b>	<b>10 517</b>	<b>6 206</b>	<b>10 573</b>
K25-K28	Ulcus ventriculi, duodeni, pepticum, pepticum jejuni	1 124	–	6	85	223	227	583
K70, K73-K74	Alkoholische Leberkrankheit, Chronische Leberkrankheit, Fibrose und Leberzirrhose	1 162	–	15	144	455	288	260
<b>L00-L99</b>	<b>Krankheiten der Haut und der Unterhaut</b>	<b>5 601</b>	<b>54</b>	<b>382</b>	<b>1 589</b>	<b>1 466</b>	<b>703</b>	<b>1 407</b>
<b>M00-M99</b>	<b>Krankheiten des Muskel-Skelett-Systems und des Bindegewebes</b>	<b>35 967</b>	<b>6</b>	<b>602</b>	<b>4 398</b>	<b>12 136</b>	<b>7 961</b>	<b>10 864</b>
M05-M06, M15-M19	Polyarthritis und Arthrose	12 323	–	3	345	3 729	3 727	4 519
<b>N00-N99</b>	<b>Krankheiten des Urogenitalsystems</b>	<b>25 506</b>	<b>215</b>	<b>411</b>	<b>7 772</b>	<b>6 325</b>	<b>3 607</b>	<b>7 176</b>
N00-N29	Krankheiten der Niere	8 263	157	247	1 799	2 086	1 325	2 649
<b>O00-O99</b>	<b>Schwangerschaft, Geburt u. Wochenbett</b>	<b>44 048</b>	<b>–</b>	<b>11</b>	<b>43 756</b>	<b>281</b>	<b>–</b>	<b>–</b>
<b>P00-P96</b>	<b>Bestimmte Zustände, die ihren Ursprung in der Perinatalperiode haben</b>	<b>4 016</b>	<b>4 016</b>	<b>–</b>	<b>–</b>	<b>–</b>	<b>–</b>	<b>–</b>
<b>Q00-Q99</b>	<b>Angeborene Fehlbildungen, Deformitäten und Chromosomenanomalien</b>	<b>2 699</b>	<b>534</b>	<b>758</b>	<b>926</b>	<b>352</b>	<b>80</b>	<b>49</b>
Q00-Q07	Angeborene Fehlbildungen des Nervensystems	99	26	35	24	13	1	–
Q20-Q28	Angeborene Fehlbildungen des Kreislaufsystems	810	166	218	224	136	48	18
<b>R00-R99</b>	<b>Symptome und abnorme klinische und Laborbefunde, die anderenorts nicht klassifiziert sind</b>	<b>11 532</b>	<b>259</b>	<b>787</b>	<b>2 675</b>	<b>1 950</b>	<b>1 415</b>	<b>4 446</b>
<b>S00-T98</b>	<b>Verletzungen, Vergiftungen und bestimmte andere Folgen äußerer Ursachen</b>	<b>42 462</b>	<b>359</b>	<b>2 329</b>	<b>5 586</b>	<b>7 389</b>	<b>6 103</b>	<b>20 696</b>
<b>Z00-Z99</b>	<b>Faktoren, die den Gesundheitszustand beeinflussen und zur Inanspruchnahme des Gesundheitswesens führen<sup>3</sup></b>	<b>3 817</b>	<b>158</b>	<b>170</b>	<b>1 940</b>	<b>777</b>	<b>284</b>	<b>488</b>
<b>U00-U99</b>	<b>Schlüsselnummern für besondere Zwecke</b>	<b>1</b>	<b>–</b>	<b>–</b>	<b>–</b>	<b>–</b>	<b>–</b>	<b>1</b>
	Ohne Angabe der Diagnose	–	–	–	–	–	–	–
	Außerdem							
Z38	Gesunde Neugeborene	13 389	13 389	–	–	–	–	–

1 einschließlich Sterbe- und Stundenfälle

2 einschließlich der Behandlungsfälle ohne Angaben des Alters und des Geschlechts

3 ohne ICD-10 Z38 gesunde Neugeborene

**6 Aus Berliner Krankenhäusern entlassene vollstationäre Behandlungsfälle<sup>1</sup> 2024 nach der Rangfolge der 35 häufigsten Diagnosegruppen, Art der Behandlung sowie durchschnittlicher Verweildauer**

Rang-Nr.	Pos.-Nr. der ICD-10	Diagnosegruppe	Behandlungsfälle		Durchschnittliche Verweildauer
			insgesamt	Sterbefälle	
				Anzahl	
1	I30-I52	Sonstige Formen der Herzkrankheit	51 148	2 258	7,5
2	I20-I25	Ischämische Herzkrankheiten	29 306	653	4,2
3	J09-J18	Grippe und Pneumonie	18 934	1 733	8,9
4	K55-K64	Sonstige Krankheiten des Darmes	18 755	418	5,5
5	M15-M19	Arthrose	18 149	15	7,0
6	K80-K87	Krankheiten der Gallenblase, der Gallenwege und des Pankreas	17 897	187	5,4
7	C15-C26	Bösartige Neubildung der Verdauungsorgane	16 988	1 170	9,6
8	F10-F19	Psychische und Verhaltensstörungen durch psychotrope Substanzen	15 659	12	11,7
9	K40-K46	Hernien	15 249	34	2,3
10	O30-O48	Betreuung der Mutter im Hinblick auf den Feten und die Amnionhöhle sowie mögliche Entbindungskomplikationen	15 017	–	3,6
11	I60-I69	Zerebrovaskuläre Krankheiten	14 522	1 215	10,7
12	G40-G47	Episodische und paroxysmale Krankheiten des Nervensystems	13 836	138	5,1
13	T80-T88	Komplikationen bei chirurgischen Eingriffen und medizinischer Behandlung, anderenorts nicht klassifiziert	13 618	199	9,1
14	I70-I79	Krankheiten der Arterien, Arteriolen und Kapillaren	13 438	410	8,4
15	C30-C39	Bösartige Neubildung der Atmungsorgane und sonstiger intrathorakaler Organe	13 385	1 006	6,9
16	D10-D36	Gutartige Neubildungen	13 148	15	3,3
17	S00-S09	Verletzungen des Kopfes	12 607	280	4,2
18	J40-J47	Chronische Krankheiten der unteren Atemwege	12 232	539	8,4
19	O60-O75	Komplikationen bei Wehentätigkeit und Entbindung	12 098	–	3,4
20	N30-N39	Sonstige Krankheiten des Harnsystems	11 709	300	6,9
21	S70-S79	Verletzungen der Hüfte und des Oberschenkels	11 430	455	14,4
22	J30-J39	Sonstige Krankheiten der oberen Atemwege	10 396	8	2,7
23	K20-K31	Krankheiten des Ösophagus, des Magens und des Duodenums	10 363	189	5,0
24	F30-F39	Affektive Störungen	9 874	21	33,3
25	A30-A49	Sonstige bakterielle Krankheiten	9 644	1 406	11,0
26	O80-O82	Entbindung	9 505	–	3,1
27	S80-S89	Verletzungen des Knies und des Unterschenkels	9 326	41	7,2
28	N80-N98	Nichtentzündliche Krankheiten des weiblichen Genitaltraktes	9 225	5	2,4
29	C81-C96	Bösartige Neubildungen des lymphatischen, blutbildenden und verwandten Gewebes, als primär festgestellt oder vermutet	9 022	451	10,7
30	M20-M25	Sonstige Gelenkrankheiten	8 555	3	5,0
31	M50-M54	Sonstige Krankheiten der Wirbelsäule und des Rückens	8 335	15	6,9
32	E70-E90	Stoffwechselstörungen	8 071	302	6,8
33	E10-E14	Diabetes mellitus	7 841	155	10,3
34	S40-S49	Verletzungen der Schulter und des Oberarmes	7 329	55	7,3
35	C64-C68	Bösartige Neubildung der Harnorgane	7 250	180	5,5
		Außerdem			
	Z38	Gesunde Neugeborene	27 084	–	2,6

<sup>1</sup> einschließlich Sterbe- und Stundenfälle

**7 Aus Berliner Krankenhäusern entlassene vollstationäre Behandlungsfälle<sup>1</sup> 2024 nach Fachabteilungen, Geschlecht, Verweildauer, belegten Betten und Durchschnittsalter der Patienten/-innen**

Fachabteilungen gem. § 301 SGB V (nur Hauptfachabteilungen)	Behandlungsfälle			Darunter Stunden- fälle	Belegte Betten je Tag²	Durch- schnittliche Verweil- dauer	Durch- schnittsalter der Patien- ten/-innen
	insge- samt	männ- lich	weib- lich				
Insgesamt³ .....	802 157	386 619	415 538	18 528	15 978	7,3	58,0
Innere Medizin .....	87 484	44 813	42 671	3 114	1 631	6,8	68,0
Geriatrie .....	37 458	13 546	23 912	84	1 879	18,4	83,2
Kardiologie .....	75 263	43 173	32 090	1 319	1 054	5,1	71,2
Nephrologie .....	10 070	5 454	4 616	72	207	7,5	67,3
Hämatologie und internistische Onkologie .....	16 566	9 395	7 171	84	382	8,5	62,4
Endokrinologie .....	.	.	.	.	.	.	.
Gastroenterologie .....	43 139	22 654	20 485	908	720	6,1	66,2
Pneumologie .....	20 138	11 383	8 755	234	359	6,5	67,7
Rheumatologie .....	.	.	.	.	.	.	.
Pädiatrie .....	24 771	13 273	11 498	695	254	3,8	6,3
Kinderkardiologie .....	.	.	.	.	.	.	.
Neonatologie .....	4 571	2 592	1 979	42	113	9,1	0,0
Kinderchirurgie .....	6 104	3 841	2 263	158	58	3,4	7,4
Allgemeine Chirurgie .....	76 812	41 765	35 047	3 150	1 046	5,0	56,3
Unfallchirurgie .....	54 449	25 467	28 982	720	877	5,9	60,4
Neurochirurgie .....	12 306	6 091	6 215	132	269	8,0	61,6
Gefäßchirurgie .....	10 007	6 453	3 554	71	257	9,4	69,4
Plastische Chirurgie .....	7 312	2 003	5 309	25	104	5,2	47,6
Thoraxchirurgie .....	3 264	1 922	1 342	25	82	9,2	63,3
Herzchirurgie .....	.	.	.	.	.	.	.
Urologie .....	35 578	26 356	9 222	575	393	4,0	64,9
Orthopädie .....	31 218	14 341	16 877	304	552	6,5	58,5
Frauenheilkunde und Geburtshilfe .....	56 268	2 038	54 230	2 065	504	3,3	39,2
Geburtshilfe .....	18 447	366	18 081	521	185	3,7	30,4
Hals-, Nasen-, Ohrenheilkunde .....	21 717	12 392	9 325	220	182	3,1	45,5
Augenheilkunde .....	19 005	9 029	9 976	95	130	2,5	67,6
Neurologie .....	36 951	18 086	18 865	386	781	7,7	62,6
Allgemeine Psychiatrie .....	34 562	19 714	14 848	1 225	2 256	23,9	46,2
Kinder- und Jugendpsychiatrie .....	2 811	941	1 870	159	250	32,6	14,1
Psychosomatik/Psychotherapie .....	2 054	531	1 523	14	225	40,1	41,5
Nuklearmedizin .....	2 437	1 229	1 208	3	18	2,7	62,3
Strahlenheilkunde .....	2 434	1 314	1 120	34	67	10,1	65,2
Dermatologie .....	11 862	6 241	5 621	64	160	4,9	66,0
Zahn- und Kieferheilkunde, Mund- und Kieferchirurgie .....	4 928	2 800	2 128	938	47	3,5	41,3
Intensivmedizin .....	11 380	6 818	4 562	904	402	12,9	48,9
Sonstige Fachabteilungen.....	9 362	5 075	4 287	109	224	8,7	65,2
Außerdem							
Gesunde Neugeborene	27 084	13 695	13 389	521	x	2,6	0,0

<sup>1</sup> einschließlich Sterbe- und Stundenfälle

<sup>2</sup> belegte Betten je Tag = Verweildauertage dividiert durch Kalendertage

<sup>3</sup> ohne ICD-10 Z38 gesunde Neugeborene



## Krankenhäuser in Berlin

KH-Nr.	Name	PLZ / Ort
1010	Charité - Universitätsmedizin Berlin	10117 Berlin
1020	Vivantes Netzwerk für Gesundheit GmbH	13437 Berlin
1050	Unfallkrankenhaus Berlin Verein für Berufsgenossenschaftliche Heilbehandlung e.V.	12683 Berlin
1051	Klinik für Minimal Invasive Chirurgie am Evangelischen Krankenhaus Hubertus	14129 Berlin
1053	Klinik am Schlosspark Biesdorf	12683 Berlin
1055	Heiligenfeld Klinik Berlin	12683 Berlin
1059	ARONIA Klinik für Altersmedizin	12683 Berlin
2026	Gemeinschaftskrankenhaus Havelhöhe gGmbH Klinik für anthroposophische Medizin	14089 Berlin
2027	Klinik "Helle Mitte" GmbH Zentrum für Wirbelsäulenerkrankungen	12627 Berlin
2028	MEOCLINIC - Internationale Privatklinik -	10117 Berlin
2029	LASERMED Augenklinik im Ring-Center	10789 Berlin
2032	Casa Dentalis Zahnklinik	12203 Berlin
2033	Vivantes Komfortklinik GmbH	13437 Berlin
2034	ARGORA Klinik Berlin	10623 Berlin
2035	Chirurgia Ästhetica - Dr. Kümpel Privatklinik für Schönheitsoperationen	14199 Berlin
2039	Helios Klinikum Emil von Behring GmbH	14165 Berlin
2505	DTZ Privatklinik am OZB	12559 Berlin
2506	DRK Kliniken Berlin Köpenick	12559 Berlin
2509	Sana Klinikum Lichtenberg	10365 Berlin
2513	SBW Schmerzklinik	13086 Berlin
2514	Park-Klinik Weißensee	13086 Berlin
2515	Zahnklinik MEDECO Berlin-Wedding	13357 Berlin
2516	Evangelische Lungenklinik Berlin	13125 Berlin
2517	Zahnklinik MEDECO Berlin-Dahlem	14195 Berlin
2518	Zahnklinik MEDECO Berlin-Spandau	13581 Berlin
2520	Evangelisches Geriatriezentrum Berlin gGmbH	13347 Berlin
2521	Zahnklinik MEDECO Berlin-Tempelhof	12109 Berlin
2522	Zahnklinik MEDECO Potsdamer Platz	10963 Berlin
2523	Augenklinik am Wittenbergplatz	10787 Berlin
2524	Augenklinik Berlin-Marzahn GmbH	12683 Berlin
2525	Chirurgische Privatklinik am Hohenzollerndamm - CLINICA VITA	10713 Berlin
2526	Avicenna Klinik	10709 Berlin
2527	Euro Eyes AugenLaserZentrum Berlin	10785 Berlin
2528	Zahnklinik MEDECO Berlin-Neukölln	12043 Berlin
2529	Fliedner Klinik Berlin Ambulanz und Tagesklinik für Psychologische Medizin	10117 Berlin
2534	Count Down Entgiftungseinrichtung des Drogentherapie-Zentrum Berlin e.V.	10247 Berlin
2536	Sana Gesundheitszentren Berlin-Brandenburg GmbH MedizinZentrum am Sana Klinikum Lichtenberg	10365 Berlin
2537	angioclinic Venenzentrum Dr. Ragg	10789 Berlin
2538	M1 Med Beauty Schlossklinik	12557 Berlin
2539	Klinik am Kurfürstendamm Private Zahnklinik Mund-, Kiefer-und Gesichtschirurgie	10719 Berlin
2540	Privatklinik Spandau PKS GmbH	13595 Berlin
3100	Evangelische Elisabeth Klinik	10785 Berlin



## Krankenhäuser in Berlin

KH-Nr.	Name	PLZ / Ort
3106	DRK Kliniken Berlin Mitte	13359 Berlin
3107	Jüdisches Krankenhaus Berlin	13347 Berlin
3117	Paulinenkrankenhaus	14055 Berlin
3124	Malteser-Krankenhaus	14055 Berlin
3128	Evangelisches Johannesstift Wichernkrankenhaus gGmbH	13587 Berlin
3129	Evangelisches Waldkrankenhaus Spandau	13589 Berlin
3130	Friedrich von Bodelschwingh Klinik für Psychiatrie und Psychotherapie	10717 Berlin
3133	Martin-Luther-Krankenhaus	14193 Berlin
3134	Sankt Gertrauden-Krankenhaus	10713 Berlin
3140	Hydrox Y Klinik	14129 Berlin
3141	Evangelisches Krankenhaus Hubertus	14129 Berlin
3142	Krankenhaus Waldfriede	14163 Berlin
3145	Kliniken im Theodor-Wenzel-Werk	14129 Berlin
3147	Immanuel-Krankenhaus Rheumaklinik - Berlin-Wannsee und Zentrum für Naturheilkunde	14109 Berlin
3169	DRK Kliniken Berlin Westend	14050 Berlin
3173	Krankenhaus Bethel Berlin gGmbH	12207 Berlin
3174	St. Marien-Krankenhaus Berlin	12249 Berlin
3184	St. Joseph-Krankenhaus	12101 Berlin
3189	Ida-Wolff-Krankenhaus	12351 Berlin
3192	Dominikus-Krankenhaus Berlin	13467 Berlin
3520	Alexianer St. Hedwig Kliniken Berlin	10115 Berlin
3525	Evangelisches Krankenhaus Königin Elisabeth Herzberge	10365 Berlin
3526	Alexianer St. Joseph-Krankenhaus Berlin-Weißensee	13088 Berlin
3528	Caritas-Klinik Maria Heimsuchung Berlin-Pankow	13187 Berlin
4202	Schloßpark-Klinik	14059 Berlin
4204	Havelklinik	13595 Berlin
4215	DRK Kliniken Berlin Wiegmann-Klinik	14050 Berlin
4216	Klinik Dr. Mertz	10707 Berlin
4217	Mental Health Institute Berlin	14050 Berlin
4218	Oberberg Fachklinik Fasanenkiez Berlin	10719 Berlin
4227	West-Klinik Dahlem	14195 Berlin
4240	med-plast Klinik	10789 Berlin
4241	Klinik Schöneberg	10777 Berlin
4242	Plastetics GmbH	10707 Berlin
4243	med-plast Klinik 2	10789 Berlin
4257	Vitanas Krankenhaus für Geriatrie	13435 Berlin
5207	MEDIAN Klinik Berlin-Kladow	14089 Berlin
5208	Klinik Nikolassee	14129 Berlin
5511	HELIOS Privatkliniken Berlin-Buch	13125 Berlin
5512	HELIOS Privatkliniken Berlin-Zehlendorf	14165 Berlin
5513	Helios Klinikum Berlin-Buch	13125 Berlin
5518	Bundeswehrkrankenhaus Berlin	10115 Berlin
5601	Berlin Klinik Leipziger Platz	10117 Berlin
5605	Sinis Klinik Berlin	14199 Berlin
5606	Panorama Klinik Berlin	10715 Berlin
5607	Klinik Pacelliallee	14195 Berlin

**Fachabteilungsgliederung gem. § 301 SGB V**

Schlüsselnummer	Bezeichnung
0100	Innere Medizin
0102	Innere Medizin/Schwerpunkt Geriatrie
0103	Innere Medizin/Schwerpunkt Kardiologie
0104	Innere Medizin/Schwerpunkt Nephrologie
0105	Innere Medizin/Schwerpunkt Hämatologie und internistische Onkologie
0106	Innere Medizin/Schwerpunkt Endokrinologie
0107	Innere Medizin/Schwerpunkt Gastroenterologie
0108	Innere Medizin/Schwerpunkt Pneumologie
0109	Innere Medizin/Schwerpunkt Rheumatologie
0114	Innere Medizin/Schwerpunkt Lungen- und Bronchialheilkunde
0150	Innere Medizin/Tumorforschung
0151	Innere Medizin/Schwerpunkt Coloproktologie
0152	Innere Medizin/Schwerpunkt Infektionskrankheiten
0153	Innere Medizin/Schwerpunkt Diabetes
0154	Innere Medizin/Schwerpunkt Naturheilkunde
0156	Innere Medizin/Schwerpunkt Schlaganfallpatienten (Stroke units)
0200	Geriatrie
0224	Geriatrie/Schwerpunkt Frauenheilkunde
0260	Geriatrie/Tagesklinik (für teilstationäre Pflegesätze)
0261	Geriatrie/Nachtklinik (für teilstationäre Pflegesätze)
0300	Kardiologie
0400	Nephrologie
0410	Nephrologie/Schwerpunkt Pädiatrie
0436	Nephrologie/Intensivmedizin
0500	Hämatologie und internistische Onkologie
0510	Hämatologie und internistische Onkologie/Schwerpunkt Pädiatrie
0524	Hämatologie und internistische Onkologie/Schwerpunkt Frauenheilkunde
0533	Hämatologie und internistische Onkologie/Schwerpunkt Strahlenheilkunde
0600	Endokrinologie
0607	Endokrinologie/Schwerpunkt Gastroenterologie
0610	Endokrinologie/Schwerpunkt Pädiatrie
0700	Gastroenterologie
0706	Gastroenterologie/Schwerpunkt Endokrinologie
0710	Gastroenterologie/Schwerpunkt Pädiatrie
0800	Pneumologie
0900	Rheumatologie
0910	Rheumatologie/Schwerpunkt Pädiatrie
1000	Pädiatrie
1004	Pädiatrie/Schwerpunkt Nephrologie
1005	Pädiatrie/Schwerpunkt Hämatologie und internistische Onkologie
1006	Pädiatrie/Schwerpunkt Endokrinologie
1007	Pädiatrie/Schwerpunkt Gastroenterologie
1009	Pädiatrie/Schwerpunkt Rheumatologie
1011	Pädiatrie/Schwerpunkt Kinderkardiologie
1012	Pädiatrie/Schwerpunkt Neonatologie
1014	Pädiatrie/Schwerpunkt Lungen- und Bronchialheilkunde
1028	Pädiatrie/Schwerpunkt Kinderneurologie
1050	Pädiatrie/Schwerpunkt Perinatalmedizin
1051	Langzeitbereich Kinder
1100	Kinderkardiologie
1136	Kinderkardiologie/Schwerpunkt Intensivmedizin
1200	Neonatologie
1300	Kinderchirurgie
1400	Lungen- und Bronchialheilkunde
1410	Lungen- und Bronchialheilkunde/Schwerpunkt Pädiatrie

## Fachabteilungsgliederung gem. § 301 SGB V

Schlüsselnummer	Bezeichnung
1500	Allgemeine Chirurgie
1513	Allgemeine Chirurgie/Schwerpunkt Kinderchirurgie
1516	Allgemeine Chirurgie/Schwerpunkt Unfallchirurgie
1518	Allgemeine Chirurgie/Schwerpunkt Gefäßchirurgie
1519	Allgemeine Chirurgie/Schwerpunkt Plastische Chirurgie
1520	Allgemeine Chirurgie/Schwerpunkt Thoraxchirurgie
1523	Chirurgie/Schwerpunkt Orthopädie
1536	Allgemeine Chirurgie/Intensivmedizin
1550	Allgemeine Chirurgie/Schwerpunkt Abdominal- und Gefäßchirurgie
1551	Allgemeine Chirurgie/Schwerpunkt Handchirurgie
1600	Unfallchirurgie
1700	Neurochirurgie
1800	Gefäßchirurgie
1900	Plastische Chirurgie
2000	Thoraxchirurgie
2021	Thoraxchirurgie/Schwerpunkt Herzchirurgie
2036	Thoraxchirurgie/Intensivmedizin
2050	Thoraxchirurgie/Schwerpunkt Herzchirurgie Intensivmedizin
2100	Herzchirurgie
2118	Herzchirurgie/Schwerpunkt Gefäßchirurgie
2120	Herzchirurgie/Schwerpunkt Thoraxchirurgie
2136	Herzchirurgie/Intensivmedizin
2150	Herzchirurgie/Schwerpunkt Thoraxchirurgie Intensivmedizin
2200	Urologie
2300	Orthopädie
2309	Orthopädie/Schwerpunkt Rheumatologie
2315	Orthopädie/Schwerpunkt Chirurgie
2316	Orthopädie und Unfallchirurgie
2400	Frauenheilkunde und Geburtshilfe
2402	Frauenheilkunde/Schwerpunkt Geriatrie
2405	Frauenheilkunde/Schwerpunkt Hämatologie und internistische Onkologie
2406	Frauenheilkunde/Schwerpunkt Endokrinologie
2425	Frauenheilkunde
2500	Geburtshilfe
2600	Hals-, Nasen-, Ohrenheilkunde
2700	Augenheilkunde
2800	Neurologie
2810	Neurologie/Schwerpunkt Pädiatrie
2851	Neurologie/Schwerpunkt Gerontologie
2852	Neurologie/Schwerpunkt Neurologische Frührehabilitation
2856	Neurologie/Schwerpunkt Schlaganfallpatienten
2900	Allgemeine Psychiatrie
2928	Allgemeine Psychiatrie/Schwerpunkt Neurologie
2930	Allgemeine Psychiatrie/Schwerpunkt Kinder- und Jugendpsychiatrie
2931	Allgemeine Psychiatrie/Schwerpunkt Psychosomatik/Psychotherapie
2950	Allgemeine Psychiatrie/Schwerpunkt Suchtbehandlung
2951	Allgemeine Psychiatrie/Schwerpunkt Gerontopsychiatrie
2952	Allgemeine Psychiatrie/Schwerpunkt Forensische Behandlung
2953	Allgemeine Psychiatrie/Schwerpunkt Suchtbehandlung, Tagesklinik
2954	Allgemeine Psychiatrie/Schwerpunkt Suchtbehandlung, Nachtklinik
2955	Allgemeine Psychiatrie/Schwerpunkt Gerontopsychiatrie, Tagesklinik
2956	Allgemeine Psychiatrie/Schwerpunkt Gerontopsychiatrie, Nachtklinik
2960	Allgemeine Psychiatrie/Tagesklinik (für teilstationäre Pflegesätze)
2961	Allgemeine Psychiatrie/Nachtklinik (für teilstationäre Pflegesätze)
3060	Kinder- und Jugendpsychiatrie/Tagesklinik (für teilstationäre Pflegesätze)
3061	Kinder- und Jugendpsychiatrie/Nachtklinik (für teilstationäre Pflegesätze)

## Fachabteilungsgliederung gem. § 301 SGB V

Schlüsselnummer	Bezeichnung
3000	Kinder- und Jugendpsychiatrie
3100	Psychosomatik/Psychotherapie
3110	Psychosomatik/Psychotherapie/Schwerpunkt Kinder- und Jugendpsychosomatik
3160	Psychosomatik/Psychotherapie/Tagesklinik (für teilstationäre Pflegesätze)
3161	Psychosomatik/Psychotherapie/Nachtklinik (für teilstationäre Pflegesätze)
3200	Nuklearmedizin
3233	Nuklearmedizin/Schwerpunkt Strahlenheilkunde
3300	Strahlenheilkunde
3305	Strahlenheilkunde/Schwerpunkt Hämatologie und internistische Onkologie
3350	Strahlenheilkunde/Schwerpunkt Radiologie
3400	Dermatologie
3460	Dermatologie/Tagesklinik (für teilstationäre Pflegesätze)
3500	Zahn- und Kieferheilkunde, Mund- und Kieferchirurgie
3600	Intensivmedizin
3601	Intensivmedizin/Schwerpunkt Innere Medizin
3603	Intensivmedizin/Schwerpunkt Kardiologie
3610	Intensivmedizin/Schwerpunkt Pädiatrie
3617	Intensivmedizin/Schwerpunkt Neurochirurgie
3618	Intensivmedizin/Schwerpunkt Chirurgie
3621	Intensivmedizin/Schwerpunkt Herzchirurgie
3622	Intensivmedizin/Schwerpunkt Urologie
3624	Intensivmedizin/Schwerpunkt Frauenheilkunde und Geburtshilfe
3626	Intensivmedizin/Schwerpunkt Hals-, Nasen-, Ohrenheilkunde
3628	Intensivmedizin/Schwerpunkt Neurologie
3650	Operative Intensivmedizin/Schwerpunkt Chirurgie
3651	Intensivmedizin/Thorax-Herzchirurgie
3652	Intensivmedizin/Herz-Thoraxchirurgie
3700	Sonstige Fachabteilung
3750	Angiologie
3751	Radiologie
3752	Palliativmedizin
3753	Schmerztherapie
3754	Heiltherapeutische Abteilung
3755	Wirbelsäulenchirurgie
3756	Suchtmedizin
3757	Visceralchirurgie
3758	Weaningeinheit

## Fachabteilungsgliederung gem. § 301 SGB V

### Fachabteilungen ohne Differenzierung nach Schwerpunkten oder mit sonstigen Spezialisierungen

#### 1. und 2. Stelle

1. und 2. Stelle des Fachabteilungsschlüssels („01“ bis „37“)

#### 3. und 4. Stelle

- |    |    |
|----|----|
| a) | 00 |
| b) | 90 |
| c) | 91 |
| d) | 92 |

#### Beispiele:

0100	Innere Medizin A
0190	Innere Medizin B
0191	Innere Medizin C
0192	Innere Medizin D
1500	Chirurgie I
1590	Chirurgie II
1591	Chirurgie III)
1592	Chirurgie IV
3700	Sonstige Fachabteilung I
3790	Sonstige Fachabteilung II
3791	Sonstige Fachabteilung III
3792	Sonstige Fachabteilung IV

#### Hinweis:

Zusätzlich zu „00“ kann in der 3. und 4. Stelle „90“ bis „92“ individuell genutzt werden, um spezialisierte Fachabteilungen zu verschlüsseln, für die kein bundeseinheitlicher Fachabteilungsschlüssel vorgesehen ist.

## Das Amt für Statistik Berlin-Brandenburg

Das Amt für Statistik Berlin-Brandenburg ist für beide Länder die zentrale Dienstleistungseinrichtung auf dem Gebiet der amtlichen Statistik. Das Amt erbringt Serviceleistungen im Bereich Information und Analyse für die breite Öffentlichkeit, für alle gesellschaftlichen Gruppen sowie für Kunden aus Verwaltung und Politik, Wirtschaft und Wissenschaft. Kerngeschäft des Amtes ist die Durchführung der gesetzlich angeordneten amtlichen Statistiken für Berlin und Brandenburg. Das Amt erhebt die Daten, bereitet sie auf, interpretiert und analysiert sie und veröffentlicht die Ergebnisse. Die Grundversorgung aller Nutzerinnen und Nutzer mit statistischen Informationen erfolgt unentgeltlich, im Wesentlichen über das Internet und den Informationsservice. Daneben werden nachfrage- und zielgruppenorientierte Standardauswertungen zu Festpreisen angeboten. Kundenspezifische Aufbereitung/Beratung zu kostendeckenden Preisen ergänzt das Spektrum der Informationsbereitstellung.

### Amtliche Statistik im Verbund

Die Statistiken werden bundesweit nach einheitlichen Konzepten, Methoden und Verfahren arbeitsteilig erstellt. Die Statistischen Ämter der Länder sind dabei grundsätzlich für die Durchführung der Erhebungen, für die Aufbereitung und Veröffentlichung der Länderergebnisse zuständig. Durch diese Kooperation in einem „Statistikverbund“ entstehen für alle Länder vergleichbare und zu einem Bundesergebnis zusammenführbare Erhebungsergebnisse.

## Produkte und Dienstleistungen

### Informationsservice

[info@statistik-bbb.de](mailto:info@statistik-bbb.de)

Tel. 0331 8173 -1777

Fax 0331 817330 -4091

Mo–Do 8:00–15:30 Uhr, Fr 8:00–13:30 Uhr

Statistische Informationen für jedermann sowie maßgeschneiderte Aufbereitung von Daten über Berlin und Brandenburg, Auskunft, Beratung, Pressedienst.

### Standort Potsdam

Steinstraße 104–106, 14480 Potsdam

### Standort Berlin

Alt-Friedrichsfelde 60, 10315 Berlin

### Internet-Angebot

[www.statistik-berlin-brandenburg.de](http://www.statistik-berlin-brandenburg.de) mit aktuellen Daten, Pressemitteilungen, Fachbeiträgen, Statistischen Berichten zum kostenlosen Herunterladen, regionalstatistischen Informationen, Wahlstatistiken und -analysen sowie einem Überblick über das gesamte Leistungsspektrum des Amtes.

### Statistische Berichte

mit Ergebnissen der einzelnen Statistiken in Tabellen in tiefer sachlicher Gliederung und Grafiken zur Veranschaulichung von Entwicklungen und Strukturen.

### Statistische Bibliothek

Alt-Friedrichsfelde 60, 10315 Berlin

[bibliothek@statistik-bbb.de](mailto:bibliothek@statistik-bbb.de)

Tel. 0331 8173 -3540

## Datenangebot aus dem Sachgebiet

### Informationen zu dieser Veröffentlichung

Referat 14

Tel. 0331 8173 -1126

Fax 0331 817330 -1911

[gesundheit@statistik-bbb.de](mailto:gesundheit@statistik-bbb.de)

### Weitere Veröffentlichungen zum Thema

Statistische Berichte:

- Krankenhausstatistik, Land Berlin  
Teil I Grunddaten der Krankenhäuser  
A IV 2
- Krankenhausstatistik, Land Berlin  
Teil III Kostennachweis  
der Krankenhäuser  
A IV 4
- In Deutschland gemeldete Schwangerschaftsabbrüche von Frauen mit Wohnsitz im Land Berlin  
A IV 11
- Krankenhausstatistik, Land Brandenburg  
Teil I Grunddaten der Krankenhäuser  
A IV 2
- Krankenhausstatistik, Land Brandenburg  
Teil II Diagnosen  
der Krankenhauspatienten  
A IV 3
- Krankenhausstatistik, Land Brandenburg  
Teil III Kostennachweis  
der Krankenhäuser  
A IV 4
- Krankenhausstatistik, Land Brandenburg  
Teil I und II Grunddaten der Vorsorge-  
oder Rehabilitationseinrichtungen und Di-  
agnosestatistik der Vorsorge- und Reha-  
bilitationseinrichtungen  
A IV 5
- In Deutschland gemeldete Schwangerschaftsabbrüche von Frauen mit Wohnsitz im Land Brandenburg  
A IV 11