



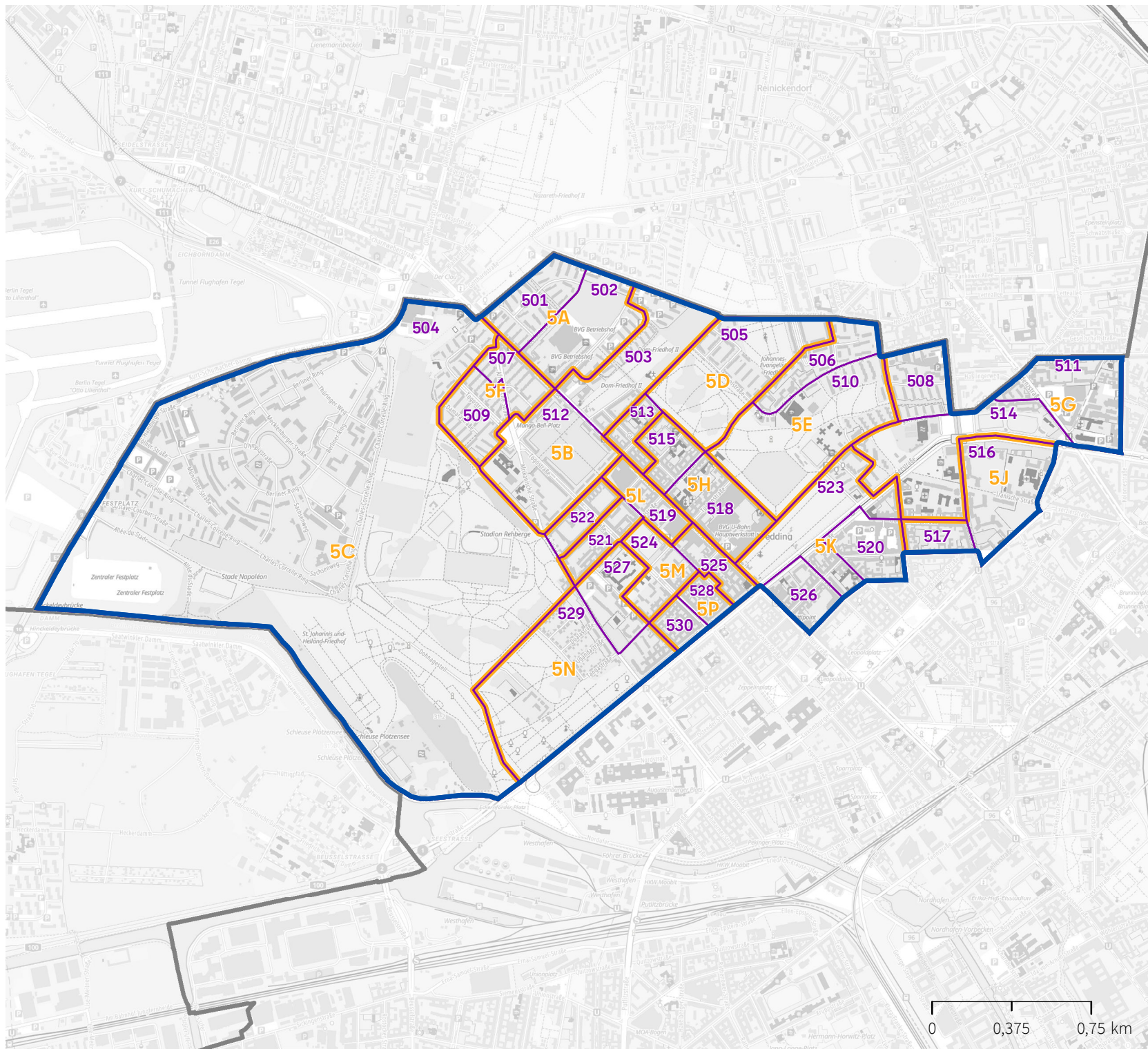


**Wahlbezirke für die Wahlen in Berlin  
am 20. September 2026  
Brief- und Urnenwahlbezirke**

**Bezirk Mitte  
Abgeordnetenhauswahlkreis 5**

-  Abgeordnetenhauswahlkreis
-  Urnenwahlbezirk
-  Briefwahlbezirk
-  Bezirk



Herausgeber:  
Der Landeswahlleiter für Berlin  
Bearbeitung:  
Amt für Statistik Berlin-Brandenburg  
Vervielfältigung und Verbreitung  
bedürfen der vorherigen Zustimmung.  
Hintergrundkarte:  
© GeoBasis-DE / BKG 2026 CC BY 4.0

